

## PRESSURE REDUCING BOXES, FILTERS, SOLENOIDS

CASSETTE DI RIDUZIONE, FILTRI, ELETTROVALVOLE

# 4 PRESSURE REDUCING BOXES, FILTERS, SOLENOIDS CASSETTE DI RIDUZIONE, FILTRI, ELETTROVALVOLE

### FEATURES

The pressure reducing boxes can be connected to the gas line at each point where oxygen, combustible and inert gasses are being used. Pressure can be regulated for all purpose gas-welding, oxy-cutting, heating and electric welding with protected atmosphere. The protecting boxes are made entirely of stainless steel, with fixing holes and contain opening-closing valve, reducing valve with gauge, safety valve, for oxygen and combustible gases.

### CARATTERISTICHE

I posti di utilizzo in cassetta vengono collegati alle reti di distribuzione per ossigeno, gas combustibili o gas inerti. Per regolare la pressione dei gas nei vari impieghi di saldatura, ossitaglio, riscaldamento e saldatura elettrica con atmosfera protettiva. Le cassette di protezione sono realizzate in lamiera di acciaio inox provviste di fori di fissaggio; valvola di intercettazione; regolatore di pressione con manometro; valvola di sicurezza.



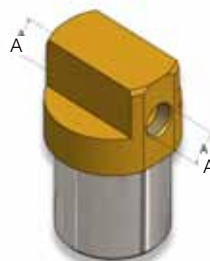
PP21



PP23

### PRESSURE REDUCING BOXES FOR WORKING PLACES CASSETTE DI RIDUZIONE PER POSTI DI LAVORO

Series Serie	Type of gas Tipo di gas	Operating pressure Pressione di esercizio	Flow range Portata	Code Codice
		bar	Nm <sup>3</sup> /h	
PPO/21	Oxygen/Ossig.	1,5÷15	40÷110	0640-105811
PPG/21	Fuel gas/Gas comb.	0,8÷8	20÷40	0640-105803
PPO/23	Oxygen/Ossig.	1,5÷15	40÷300	0640-105831
PPG/23	Fuel gas/Gas comb.	1,5÷15	40÷250	0640-105823



Gas filter for installation in pipelines. Reliable protection against contamination and condensate.

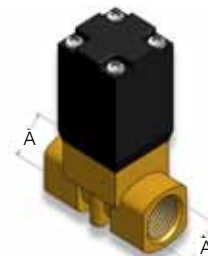
Filtro gas per condutture. Affidabile protezione contro le impurità nella linea.

### FILTERS AGAINST CONTAMINATION AND CONDENSATE FILTRI ANTI-IMPURITÀ

Fluid Media Fluido	Connection Raccordi <sup>(1)</sup>	Max Operating pressure Pressione massima di esercizio	Filter Mesh Grado di filtraggio	Code Codice
	A (BSP/GAS)	bar		
Oxygen Ossigeno	1" F - Rh Dx	40	100 µm	0620-310451
Fuel gas / gas combustibile	1" F - Rh Dx	40 / 1,5*	100 µm	0620-310463

\* Acetylene 1,5 bar / Acetilene 1,5 bar

1) On request with flange / Flangiati a richiesta



### SOLENOIDS - ELETTROVALVOLE

Fluid Media Fluido	Connection Raccordi <sup>(1)</sup>	Max Operating pressure Pressione massima di esercizio	Standard Volt. Tensione stand.	Code Codice
	A (BSP/GAS)	bar		
Oxygen Ossigeno	1/2" F - Rh Dx	16	24V DC	0623-390041
Fuel gas / gas combustibile	1/2" F - Rh Dx	10	24V DC	0623-390054